

Sha Maison

積水ハウス品質のお部屋を シャーメゾン ショップ Shop

水郡線

常陸大宮駅 徒歩20分

2LDK
アパート

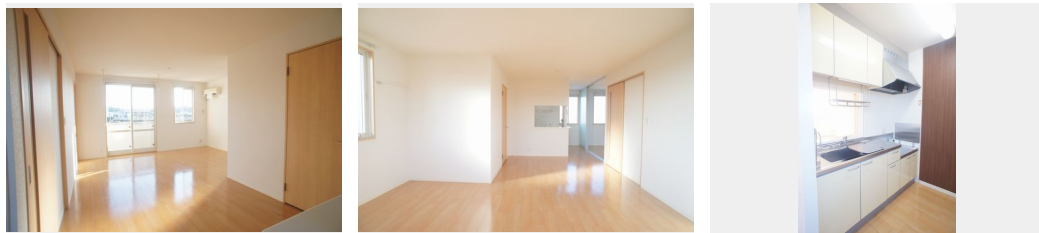
家賃 **65,000 円**

共益費等 4,000 円

敷金 1 ヶ月

礼金 1 ヶ月

駐車場 無料



積水ハウスの賃貸住宅 シャーメゾン

Sha Maison

この物件の
オススメ
ポイント

積水ハウス施工の賃貸住宅「シャーメゾン」！故障・トラブル時に安心の24時間電話受付／水郡線常陸大宮駅まで徒歩20分（1570m）／お買い物便利！ホームセンター山新大宮店へ徒歩3分（・・・）

この物件についている **こだわり設備**



ゴミ集積場（敷地内）／駐輪場（屋根付き）／アクセントクロス／スライディングスクリーン／フローリング／雨戸（電動シャッタータイプ）／モニター付ドアホン／全身ミラー／インターネット無料（Wi-Fi対応）／防犯ガラス（合せガラス）／玄関鍵（①キー②ロック）／給湯箇所（浴室・台所・洗面所）／給湯器／給湯器（ガス）／給湯器（追焚機能付）／シャワー／洗濯機置場（室内）／洗髪洗面化粧台／室内物干し／対面キッチン／トイレ（洗浄機能付便座）／バス・トイレ（セパレート）／ウォークインクローゼット／エアコン／バルコニー／駐車場／駐車場2台可

物件名 レーベン プラッツ 201号室

アクセス JR水郡線 常陸大宮駅 徒歩20分

所在地 茨城県常陸大宮市石沢1584-4

ランドマーク ●ホームセンター山新大宮店／徒歩3分

間取り 2LDK／洋室5.5 洋室5.5 LDK16.2（帖）

専有面積 / 向き 66.4㎡ / 南

築年月 / 構造 2009年1月下旬 / 軽量鉄骨・2階-2階建

入居 / 契約期間 即時 / 2年

駐車場 駐車場付

入居諸条件備考

家財保険等要加入／退室時ハウスクリーニング費用として 65,340円（税別59,400円）ご負担頂きます。鍵交換費用として 9,900円（税別9,000円）ご負担頂きます。電気の供給はパレット電気から受けて頂きます。／保証会社加入要：積水ハウス不動産パートナーズ「らくらくパートナー」【保証委託契約時】事務手数料20,000円（税別）、【月額保証料】毎月の賃料等の1％／24時間365日緊急時対応受付物件：専用部分内の住まいのトラブルは「安心サポートプラス」（月額800円・税別）へ別途加入要。／お部屋の窓にあったオリジナルオーダーカーテンがドレープとレースのセットで購入できます。詳しくはお申込み窓口へ。／更新料：新賃料の1ヶ月分

※消費税は10%として計算しています。※掲載されている図面・写真等は、作成方法や撮影方法・時期などにより実際とは異なる場合があります。現況をご確認の上、お申込み願います。

ポイントがたまる
住んでいるだけでポイントが貯まり、住替え時に家賃が最大3ヶ月分無料に！

らくらくパートナー
気分も手間もお財布も、らくらく。保証人不要のらくらくパートナー

株式会社住研企画
TEL:0295-53-2255
FAX: 0295-53-6600

茨城県常陸大宮市中富町3101-60
免許番号：茨城県免許(7)第4970号

取引形態
仲介