

床面積計算表		
1階床面積		
1	2.730 x 3.185	8.695050
2	5.460 x 3.185	17.390100
3	8.190 x 1.365	11.179350
4	7.280 x 2.730	19.874400
		57.138900
1階床面積		57.13 m <sup>2</sup>
建築面積		
1	2.730 x 3.185	8.695050
2	5.460 x 3.185	17.390100
3	8.190 x 1.365	11.179350
4	7.280 x 2.730	19.874400
5	0.300 x 2.730	0.819000
		57.957900
建築面積		57.95 m <sup>2</sup>

面積表		
建築面積	57.95	m <sup>2</sup>
1階床面積	57.13	m <sup>2</sup>
2階床面積	57.13	m <sup>2</sup>
延床面積	114.26	m <sup>2</sup>
車庫面積	0.00	m <sup>2</sup>
容積率算定の床面積	114.26	m <sup>2</sup>
敷地面積	194.81	m <sup>2</sup>
建ぺい率	29.75	%
容積率	58.66	%

※「建築設備の構造耐力上安全な構造方法を定める件の一部を改正する告示(平成24年1447号)」給湯設備は告示に定める仕様で施工する

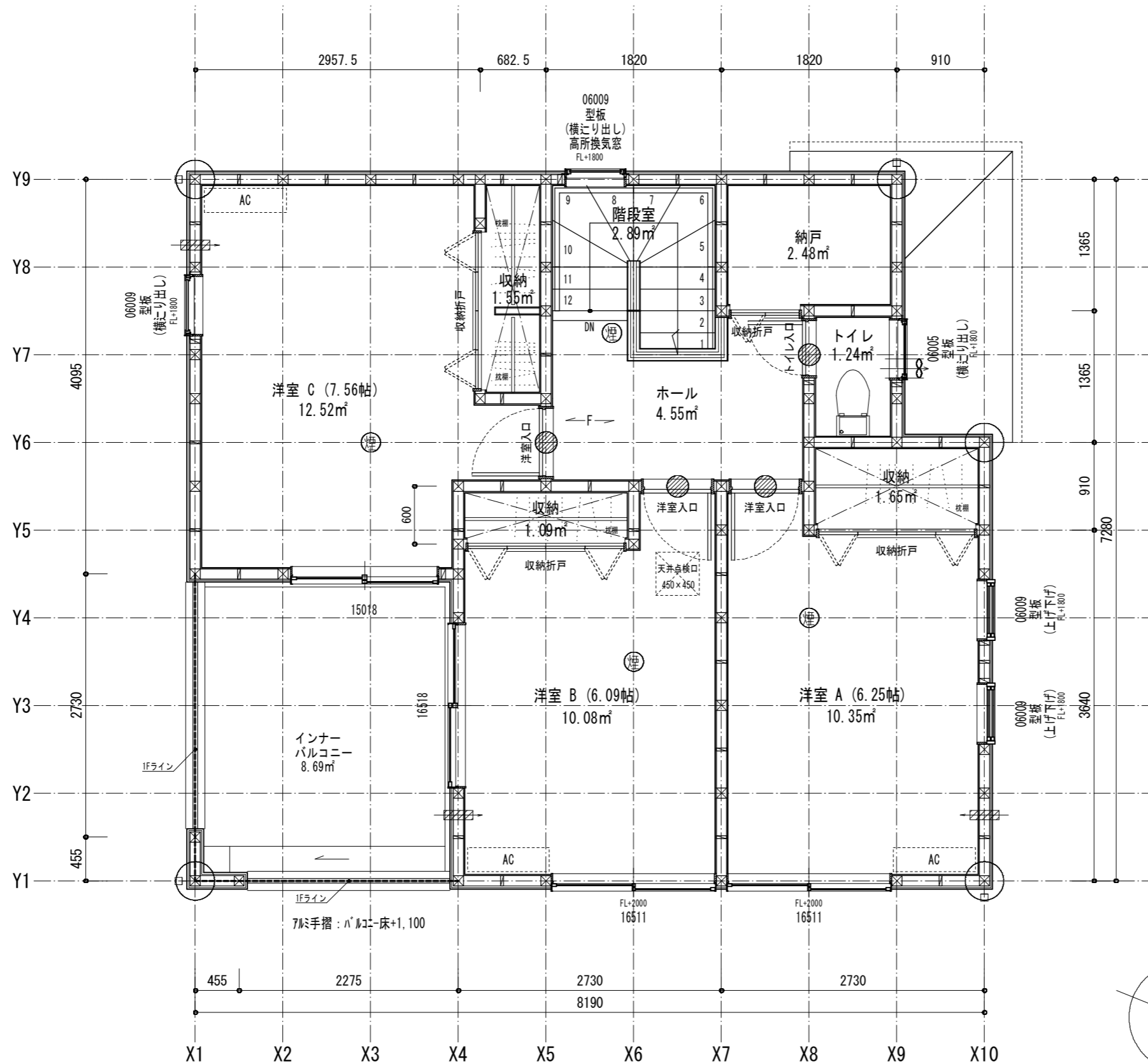
※各設備構造基準は水道法16条 下水道法10条 ガス事業法162条(都市ガスの場合)又は液化石油ガス(略)に関する法律38条の2(LPガスの場合)に基づき適合させる

## オール電化

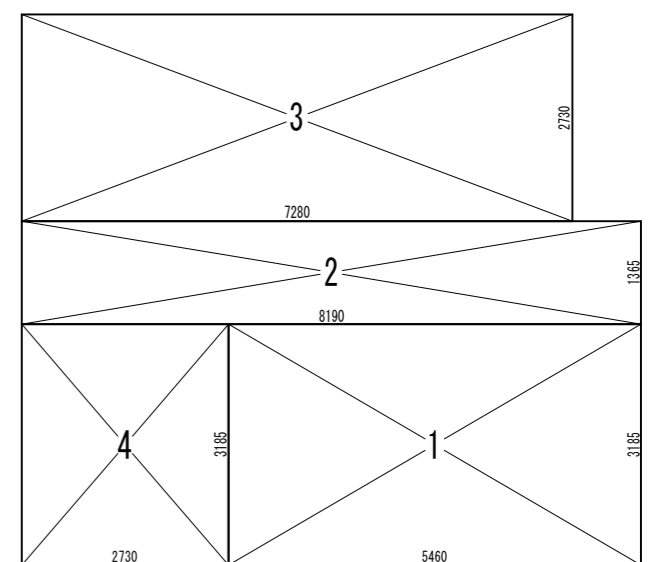
確定

71-145	F35(省略)・有・無	多雪区域 有・(無)	垂直積雪量 cm	(面材)
[D5] E08-S(変形)	K	特定(省略)・有・無	5 地域	910 モジュール
				防火指定無

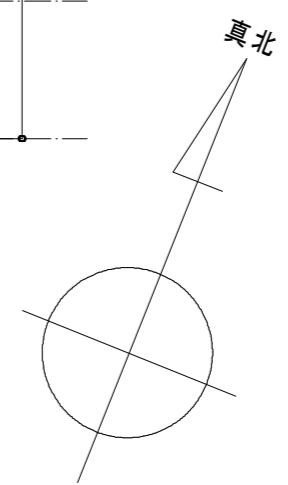
特記事項 階段寸法(mm) 蹴上219 踏面225 有効幅750 火気使用室(LDK) 壁PB(7) 12.5mm下地 天井PB(7) 9.5mm下地 壁装材料(ビニールクロス) ガラス Low-E複層ガラス 日射取得型	凡例 ⊗ 通し柱に準ずる隔柱(令43条5項) 105mm×105mm ⊗ 管柱 105mm×105mm	シャッター付窓 アンダーカット(10mm) 換気計算外(天井裏等) 給湯器(壁掛/質量60kg以下)	住宅用火災警報器(感温式)検定品 住宅用火災警報器(熱式)検定品 換気扇(シロッコファン) 150φ 火気使用室の給気口 150φ	24時間換気システム 第3種換気設備(ダクト無) 法第28条の2第3号に適合させる 室内面積 105.57m <sup>2</sup>	換気設備(機械換気) 100φSVCF 給気設備(自然給気) 100φSVCF	株式会社 金子総合設計 一級建築士事務所 (千葉)知事登録 第1-1610-4510号 一級建築士 那須 延寿 第308384号	物件名 常陸大宮市中富町第1 1号棟 No. 535550000100 営業所 水戸営業所 縮尺 1/50・1/100 図名 1階平面詳細図・面積求積表/図
--	---	---	--	--	--	---	---



小屋裏換気計算	
給気必要面積	: 48.44㎡ × 1/900 = 0.05382㎡ (2階)
有効面積	: 0.0539㎡以上 OK
換気長さ	= 0.0539㎡ ÷ 0.01㎡ = 5.39m 以上
排気必要面積	: 48.44㎡ × 1/1600 = 0.030275㎡ (2階)
有効面積	: 0.0240㎡ × 1 = 0.0240㎡ OK
有効面積	: 0.017㎡ × 1 = 0.017㎡ OK



床面積計算表		
2階床面積		
1	5,460 x 3,185	17,390,100
2	8,190 x 1,365	11,179,350
3	7,280 x 2,730	19,874,400
4	2,730 x 3,185	8,695,050
		57,138,900
2階床面積		57.13 ㎡



※「建築設備の構造耐力上安全な構造方法を定める件の一部を改正する告示(平成24年1447号)」給湯設備は告示に定める仕様で施工する

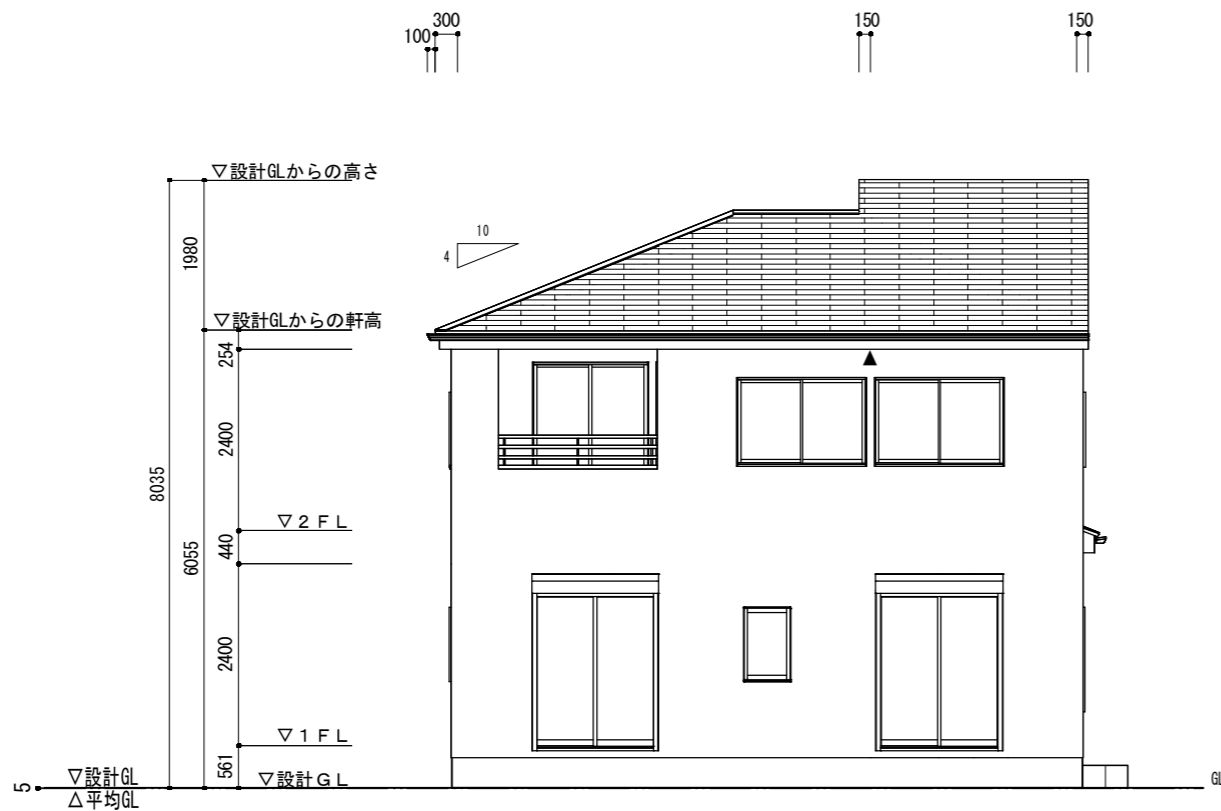
※各設備構造基準は水道法16条 下水道法10条 ガス事業法162条(都市ガスの場合)又は液化石油ガス(略)に関する法律38条の2(LPガスの場合)に基づき適合させる

## オール電化

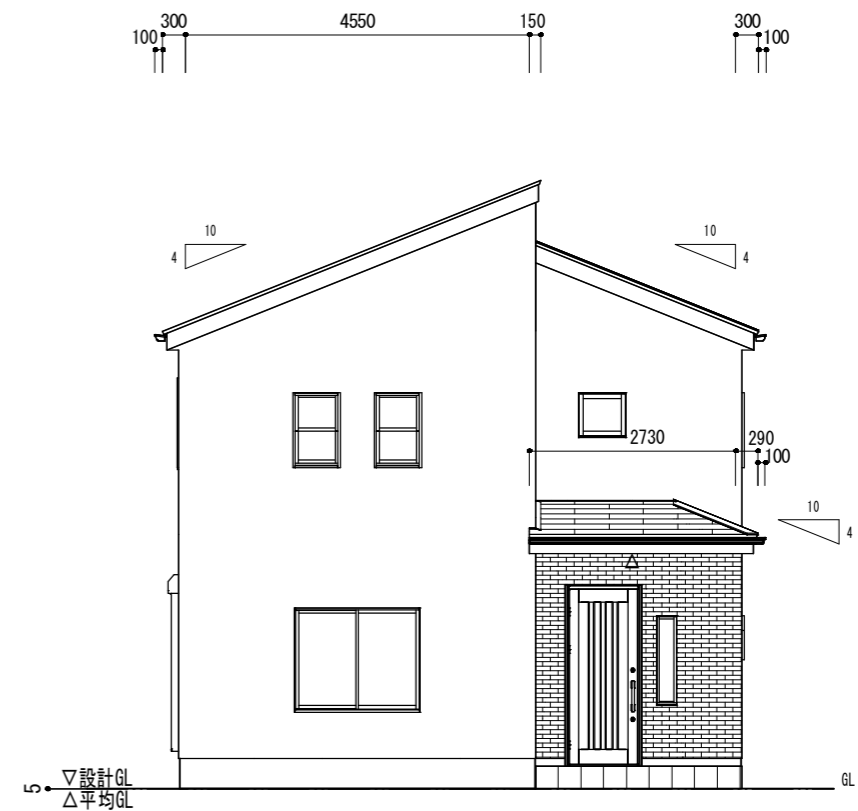
確定

7E-145	F35(省略)・有・無	多雪区域 有・ <input checked="" type="checkbox"/> 無	垂直積雪量 cm	(面材)
[D5] E08-S(変形)	K	特定(省略)・有・無	5 地域	910 モジュール
				防火指定無

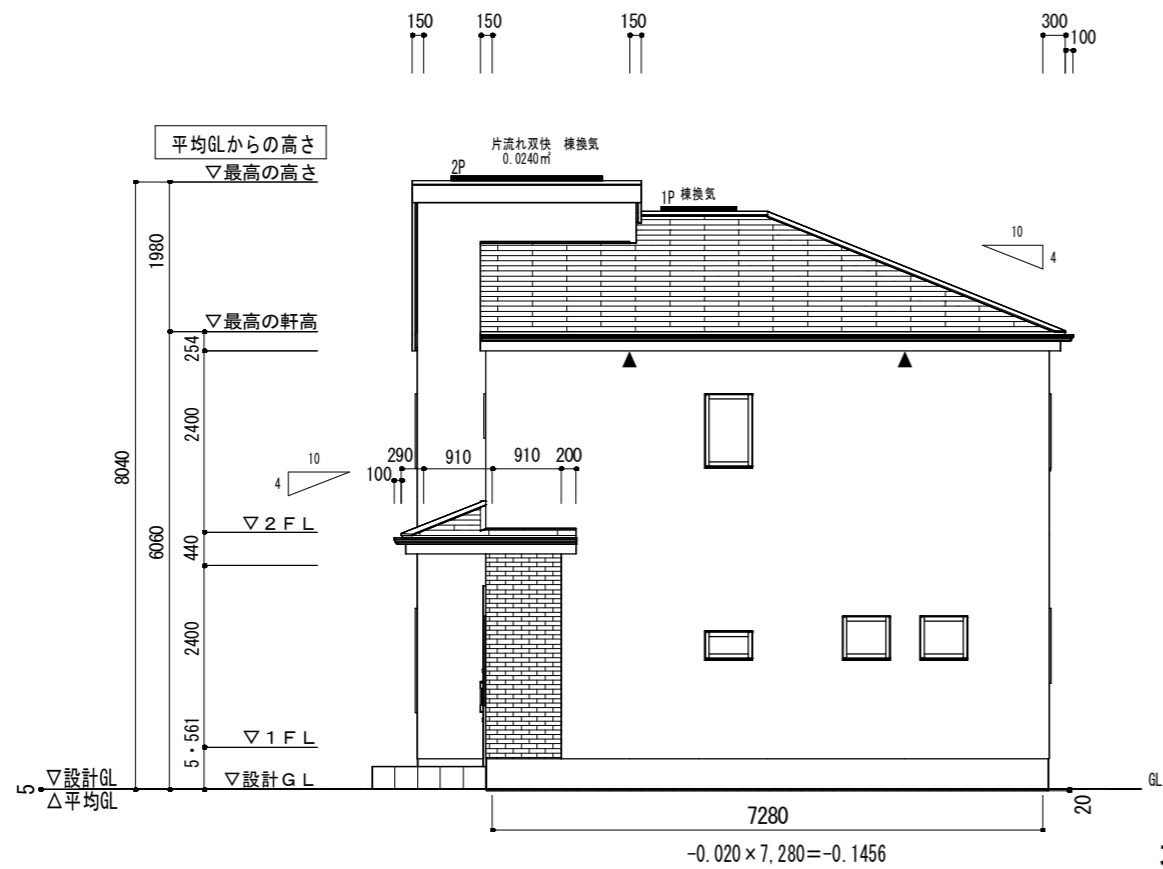
特記事項 階段寸法(mm) 蹴上219 踏面225 有効幅750 火気使用室(LDK) 壁PB(7) 12.5mm下地 天井PB(7) 9.5mm下地 壁装材料(ビニールクロス) ガラス Low-E複層ガラス 日射取得型	凡例 ☒ 通し柱に準ずる隔柱(令43条5項) 105mm×105mm ☒ 管柱 105mm×105mm	シャッター付窓 アンダーカット(10mm) 換気計算外(天井裏等) 給湯器(壁掛/質量60kg以下)	住宅用火災警報器(感熱式)検定品 住宅用火災警報器(熱式)検定品 換気扇(シロッコファン) 150φ 火気使用室の給気口 150φ	24時間換気システム 第3種換気設備(付外無) 法第28条の2第3号に適合させる	換気設備(機械換気) 100φSVCF付 給気設備(自然給気) 100φSVCF付	株式会社 金子総合設計 一級建築士事務所 (千葉)知事登録 第1-1610-4510号 一級建築士 那須 延寿 第308384号	物件名 常陸大宮市中富町第1 1号棟 No. 535550000100 営業所 水戸営業所 縮尺 1/50・1/100 図名 2階平面詳細図・面積求積表/図
--	---	---	--	--	--	---	--



南立面図

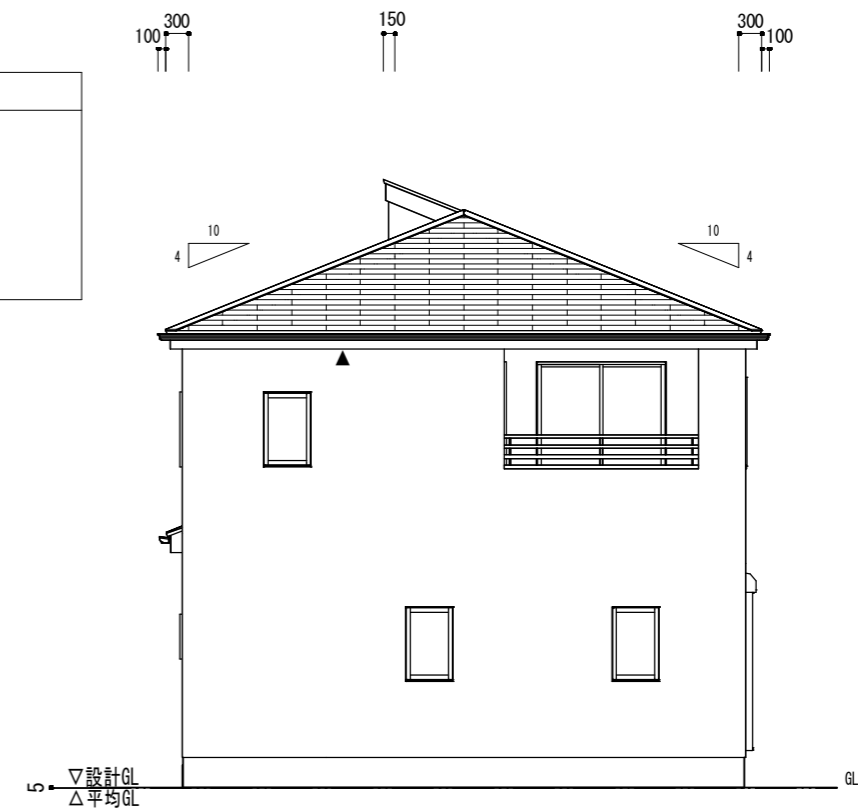


東立面図



北立面図

平均GL検討式  
 $-0.020 \times 7,280 = -0.1456$   
 $(8.190 + 7.280) \times 2 = 30.94$   
 $-0.1456 \div 30.94 = -0.004705882$   
 平均GL = 設計GL - 5



西立面図

# オール電化

確定

[D5] E08-S(変形)	71/145	F35(省略)・有・無	多雪区域 有・無	垂直積雪量 cm	(面材)
	K	特定(省略)・有・無	5 地域	910 モジュール	防火指定無

小 屋 裏 換 気	FV-N0306P(W=1.82m) ▲ (0.5) (1/2 $\times$ 1 $\times$ )	棟 換 気	K-83/1P(W=1.09m) 1P K-86/2P(W=2.00m) 2P	片 流 れ 棟 換 気	K-C315/1P(W=1.1m) 1P K-RC31/1P(W=1.1m) 1P K-C615/2P(W=2.1m) 2P K-RC61/2P(W=2.01m) 2P	仕 様	外壁・戸袋裏 FRP防水 防火仕様 繊維強化セメント板(7)12mm	PC030BE-9201	ベランダ仕上げ FRP防水 防火仕様 繊維強化セメント板(7)12mm	DR-0259 DR-1553 DR-1804	株式会社 金子総合設計 一般建築士事務所 (千葉)知事登録 第1-1610-4510号 一般建築士 那須 延寿 第308384号	物件名 常陸大宮市中富町第1 1号棟
有効換気面積	0.01 $\text{m}^2/\text{m}$	有効換気面積	0.017 $\text{m}^2/\text{本}$	有効換気面積	0.0078 $\text{m}^2/\text{本}$	外壁内側 PB張 (7)12.5mm					作成日 2020/05/01	No. 535550000100
設置長さ(以上)1階	m	有効換気面積	0.034 $\text{m}^2/\text{本}$	有効換気面積	0.0240 $\text{m}^2/\text{本}$	軒裏仕上材 ケイ酸カルシウム板 (7)6mm	NM-8579				変更日	営業所 水戸営業所
計算外換気 △		換気設置個数	1 本	換気設置個数	1 本	屋根 平形屋根スレート葺	NM-2093				縮尺 1/100	図名 立面図